

Estudio sobre la situación de las personas con discapacidad en base a los datos del SIUBEN 2018

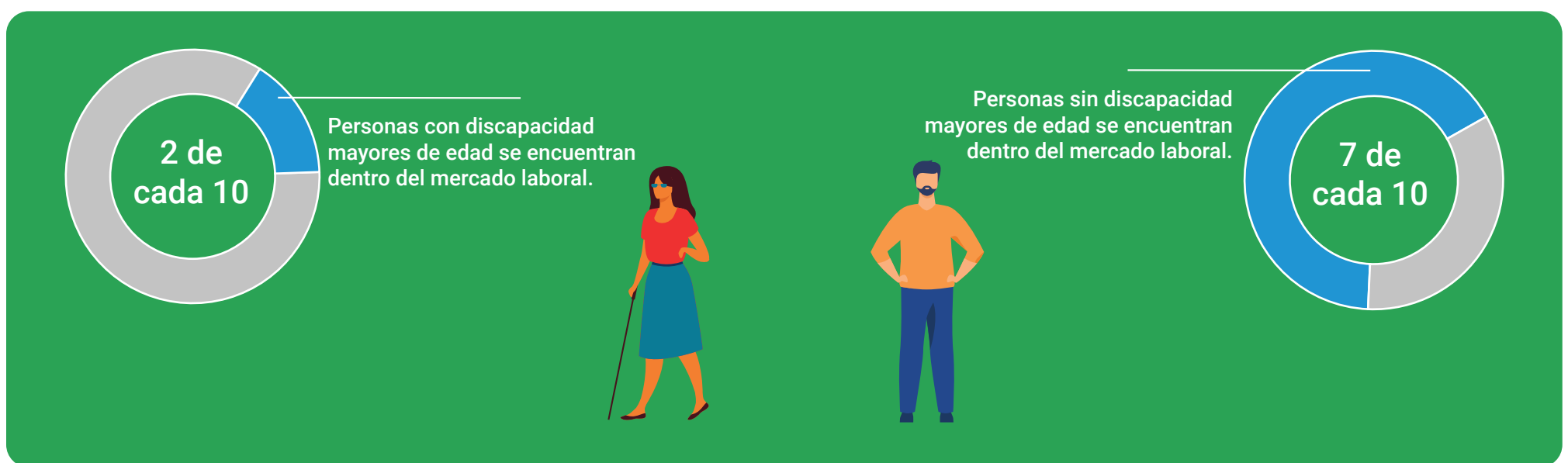
Las personas con discapacidad enfrentan desventajas en comparación al resto de la población en los ámbitos de educación, trabajo y participación social.



Educación



Trabajo

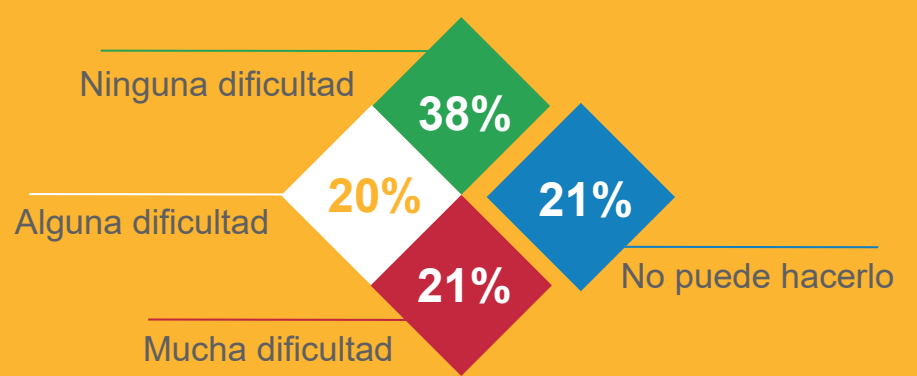


Participación social

La exclusión social a nivel de privaciones y empoderamiento afecta de manera diferenciada a las personas según el tipo de discapacidad:



Grado de dificultad que reportaron las personas con discapacidad para vivir de manera independiente:



La discapacidad es ligeramente más común en las mujeres y tiende a incrementarse con la edad, sobre todo a partir de los 60 años.

IMPORTANTE

Estos datos fueron extraídos de la base de datos del Siuben, la cual cubre las áreas en prioridad I y II del mapa de pobreza del MEPyD y bolsones de pobreza. La base de datos del Siuben cubre el 61.5% de la población nacional.